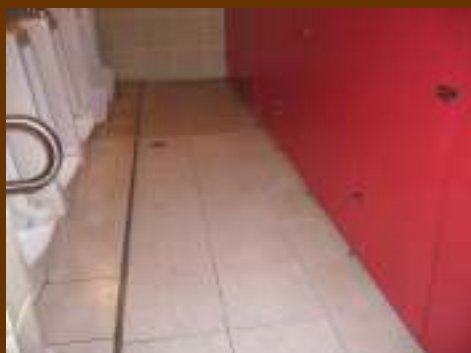




長期間持続！
安全で低コスト！
外観を変えない！

スリップストップSC工法

“すべて”お困りの場所はありませんか？



スリップストップ総販売元 秀和工業株式会社

名古屋市北区西志賀町3-87

TEL 052-916-8809 FAX 052-913-5102

濡れた床面のすべりを防ぐ

ミクロの吸盤がすべりを防止します

天然石の床やタイルの床は、美観には優れますが、いったん水に濡れると滑りやすくなり、雨の日など歩行時の転倒の危険性が増大します。この危険な床面に化学処理液で微細なくぼみをつくり、水の表面張力を利用した吸着効果によってすべりを防ぎ、不慮の転倒事故を防止する工法。それがスリップストップSC工法です。

スリップストップSC工法の特長

すべり止め効果は長期間持続

歩行頻度や環境により異なりますが3年～4年くらいは持続します。

意匠を変える心配がありません

素材の色や見た目をほぼ変えることなく滑り止めの処理ができます。

安全で手軽に防滑処理ができます

施工は表面に処理剤を塗布後、中和させながら水で洗い流しますので安心です。

養生期間は必要ありません

人の出入りの激しい店舗や駅舎でも、作業中に通行止め等することなく施工が出来ます。

再処理のコストも安い

一度処理した床面は安価な費用にて効果を回復させる事ができます。

他の滑り防止対策との比較

一般的な工法なら

1. 石材のバーナー仕上
表面の状態が磨耗すると尚一層すべりやすくなる
2. 滑り止めシール
耐久性に劣り剥がれ易く、めくれ易いので表面が汚れてしまう。
3. 足踏みマット等を敷く
範囲が限られてしまい点字ブロック等の障害になる。
4. タイル、石材の張替え
多額の費用と時間がかかり新たな素材の選定が難しい。

スリップストップSC工法なら

鏡面の石材にも施工することも可能で再処理も簡単

見た目もほとんど変わりなく、効果が長く持続し美観を損なわない。

公共施設や通路などの広い面積が一度に処理できる。

時間もかけずに現状を改善するので安価な予算ですむ。

スリップストップSC工法の施工対象

対象材質

- ・御影石・大理石・磁器タイル
- ・陶板タイル・テラゾータイル
- ・コンクリート・モルタル面など

対象場所

- ・玄関・アプローチ・階段・スロープ
- ・通路・浴場・浴室・プールサイド

滑り抵抗性試験

	乾燥時		湿潤時	
	未処理	スリップストップ処理	未処理	スリップストップ処理
100角床用磁器タイル	62	65	21	30
黒御影本磨仕上	56	83	15	35