

特性一部 基材：SUS304 JIS K5600-1-4 試験用標準試験板準拠、研磨

試験項目	試験方法	結果
塗布液	Glass Top B	
硬化条件	常温3日間以上経過後試験	
膜厚 (μm)	JIS K5600-1-7 膜厚準拠	4 μm
鉛筆硬度	JIS K5600-5-4 引っかき硬度(鉛筆法)準拠	9H以上
	条件:三菱鉛筆ユニ、角度45°、荷重750g	
耐傷性	スチールウール試験	傷なし
	条件: #0000、荷重1kg×100往復	
付着試験	JIS K5600-5-6 付着性(クロスカット法)準拠	100/100
	条件:1mm方眼100個、セロテープ剥離テスト、付着目数/100	
耐衝撃性	JIS K5600-5-3 耐おもり落下性準拠	異常なし
	条件:落球試験機(デュボン式)、質量500g、高さ30cm、t=0.6mm	
耐屈曲性	JIS K5600-5-1 耐屈曲性(円筒型マンドレン法)準拠	異常なし
	条件:折り曲げ試験装置(タイプ1)、6mm ϕ 、t=0.3mm	
耐水性	JIS K5600-6-2 耐液体性(水浸漬法)準拠	異常なし
	条件:①50°C温水10日浸漬、②80°C温水2時間、③30分煮沸	9H以上
	評価:K5600-8 塗膜劣化の評価、鉛筆硬度、付着試験	100/100

超ハードコート性能
 防滑性能の付与
 防錆性能の付与
 高耐久性の付与

Glass Top

次元を変える多目的超ハードガラスコーティング剤



Glass Top 正規総代理店
秀和工業株式会社
 名古屋市北区西志賀町3-87
 TEL 052-916-8809 FAX 052-913-5102
 1000-2009.05.

超ハードコート性能



アクリル板の半分にグラストップを塗布し100円ライターにて叩くようにキズをつける。塗布部分のキズを指で擦ると、キズが消しゴムのクズのように取れる

未施工部分に付けたキズは指で擦っても取れない

非常に硬い硬度を発揮

防滑性能の付与



ダンスホールのフローリングの床にグラストップを塗布し、防滑性能を高めると同時に、キズを付きにくくする

床が凹んでも施工面も同じように追随する

優れた防滑性能で転倒の予防

完全透明性



完全透明性で、元々の基板のクオリティーを妨げません

左の写真のアクリル板は、中心から縦割りの左半分はグラストップが塗布されていますが、完全透明です

因みにこの基板は刷毛にて塗布されております

基板の意匠性を妨げない

広い適合性



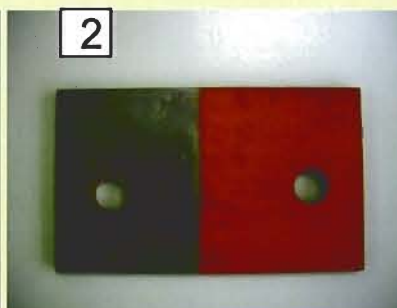
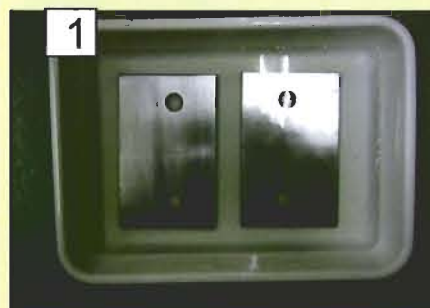
建造物床・・・フローリング、塩ビシート、Pタイル、etc

建造物・・・鉄、ステンレス、銅、外壁塗装面、サイディング、etc

その他・・・電化製品、皮革、FRP

各種塗膜面のトップコートに

防錆性能の付与



①生鉄の半面にGlass Topをコーティングし、4日間乾燥後、海水へ浸水

②48時間後に海水より取り出し、室内で一週間放置

4μmの膜厚で抜群の防錆効果

高耐久性の付与



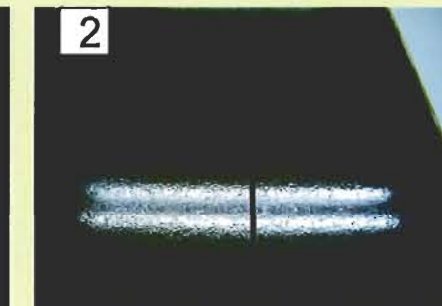
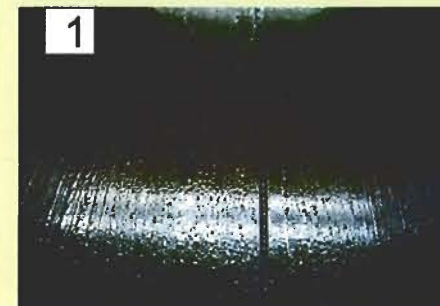
亜鉛メッキ処理してある鉄柱にグラストップを塗布現場は知多半島の塩害地区である

亜鉛メッキが将来剥げてしまい錆が飛散するのを防ぐ

亜鉛メッキの劣化を予防するのが目的である

塗膜等の保護に

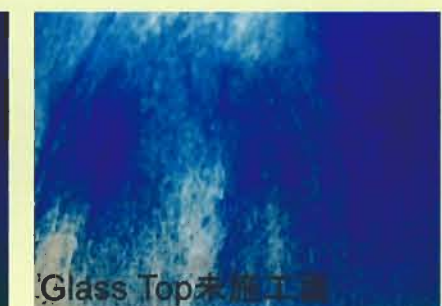
優れたレベリング性能



①フローリングに刷毛でグラストップを塗ると刷毛ムラが出るが、②翌日には完全にレベリング効果が出て、刷毛ムラは消える

驚愕の仕上がり

耐溶剤性



塗装面にGlass Topを施工しラッカースプレー(油性)にて落書きを想定し、吹付けをし乾燥させた後、シンナーにて拭きあげる。未施工面は塗装が起きてくるが、施工面は問題ない

落書き対策に